

SCREW COMPRESSOR

**ANEST
IWATA**

Extremely Compact
Simple Design



ANEST IWATA AIR COMPRESSOR HISTORY

ประวัติเครื่องอัดอากาศ ANEST IWATA

1928

Started compressor business

เริ่มต้นธุรกิจเครื่องอัดอากาศ



1984

Developed oilfree piston compressor

พัฒนาเครื่องอัดอากาศปราศจากน้ำมันแบบลูกสูบ



1991

Launched world first oilfree scroll compressor

เปิดตัวเครื่องอัดอากาศปราศจากน้ำมันแบบสกรอลล์ (Scroll) เครื่องแรกของโลก



Started rotary compressor

เริ่มผลิตเครื่องอัดอากาศแบบโรตารี

1977



Developed oilfree rotary compressor

พัฒนาเครื่องอัดอากาศปราศจากน้ำมันแบบโรตารี

1989



Launched world first oilfree composite piston compressor

เปิดตัวเครื่องอัดอากาศปราศจากน้ำมันแบบลูกสูบคอมโพสิต เครื่องแรกของโลก

2000

Oil injection Screw compressor Line up

กลุ่มเครื่องอัดอากาศแบบสกรูใช้น้ำมัน

		5.5	7.5	11	15	18.5
Type	kw					
P3~10	Inverter control LRSV Series				●	
	Load/Unload control LRSV Series				●	
P11~12	Tank mounted type LRST Series		●	●	●	
P13	Belt driven type C-air Series	●	●	●	●	●

Active & Newest Technology

เทคโนโลยีทันสมัยและใหม่ล่าสุด

2004

Launched oilfree booster compressor

เปิดตัวเครื่องอัดอากาศปราศจากน้ำมันแบบบูสเตอร์



2012

Launched oilfree claw compressor

เปิดตัวเครื่องอัดอากาศปราศจากน้ำมันแบบ Claw



2017

Launched Screw compressor LRS series

เปิดตัวเครื่องอัดอากาศแบบสกรู ซีรีส์ LRS



ISO 14001 Certified

ผ่านการรับรอง ISO 14001

2007



Launched new 7.5 KW oilfree scroll

เปิดตัวสกรอลล์ปราศจากน้ำมัน (Scroll) รุ่นใหม่ขนาด 7.5 KW

2015



Launched Screw compressor LRSV series

เปิดตัวเครื่องอัดอากาศแบบสกรู ซีรีส์ LRSV

2019

22	30	37	45	55	75	90	110	132	
●		●	●	●	●	●	●		
●		●	●	●	●	●	●	●	
●	●	●							

LRS • LRSV Series 45~132kW

ซีรีส์ LRS•LRSV 45~132kW

FAD: 7.1~25.6 m³/min

ปริมาณลม: 7.1~25.6 m³/min

Pressure: 0.7~1.0MPa

แรงดัน: 0.7~1.0MPa



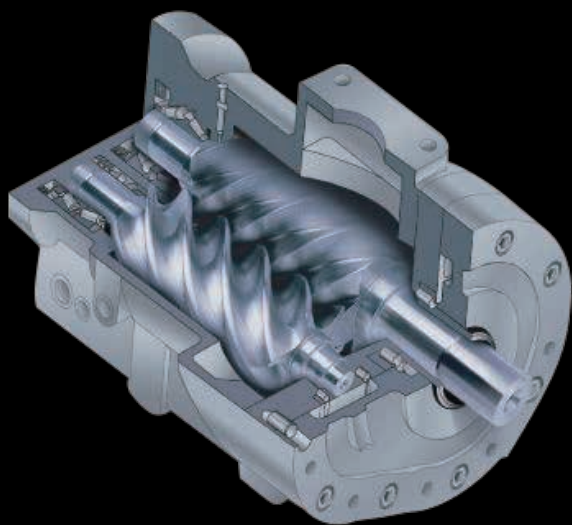


Easy maintenance

ง่ายต่อการบำรุงรักษา

- **Easy removal of air end and motor**
ตัวสกปรู (air end) และมอเตอร์ถอดออกง่าย

- | | |
|--|--|
| ① Control panel
แผงควบคุม | ④ Motor
มอเตอร์ |
| ② Emergency stop
สวิตช์ฉุกเฉิน | ⑤ Inverter
อินเวอร์เตอร์ |
| ③ Air end
ตัวสกปรู | ⑥ Oil separator
ชุดแยกน้ำมัน |



High Efficiency Aired

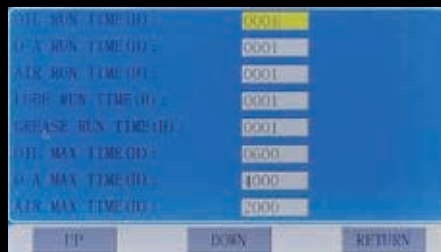
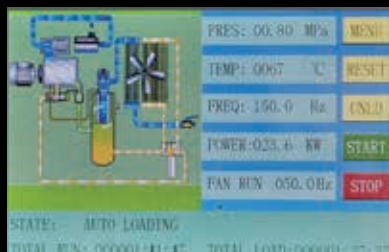
ตัวสกปรูประสิทธิภาพสูง

- **A newly-designed air end is loaded.**
ตัวสกปรูแบบใหม่ล่าสุด

Easy operation panel

แผงควบคุมการทำงานที่ใช้งานง่าย

- **Equipped with a color touch panel with good operability.**
ติดตั้งมาพร้อมกับหน้าจอสัมผัสที่ใช้งานได้ง่าย



FAD increased by 12~22 %

ปริมาณลมเพิ่มขึ้น 12~22%

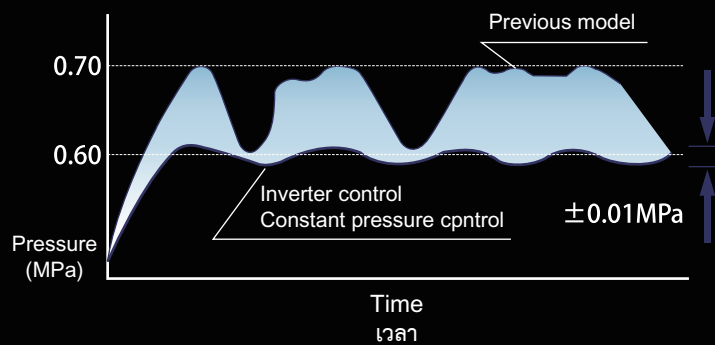
※ Inverter type only

เฉพาะแบบอินเวอร์เตอร์

Motor rated output kW	Model	FAD	vs LRV type
		m ³ /min	
45kW	LRSV-4503-38SA	9.3	16% up
55kW	LRSV-5503-38SA	11.0	12% up
75kW	LRSV-7503-38SA	16.0	22% up
90kW	LRSV-9003-38SA	19.6	22% up
110kW	LRSV-11003-38SA	24.0	20% up

Constant pressure control for energy saving

ระบบควบคุมแรงดันคงที่เพื่อประหยัดพลังงาน



Self group control

ระบบควบคุมแบบเป็นกลุ่ม

- Multiple unit control can be done without external controller.

Maximum 8 units.

ควบคุมได้หลายเครื่องพร้อมกันโดยไม่ต้องใช้เครื่องควบคุมภายนอก

สูงสุด 8 เครื่อง



Specification

Standard

Item	Unit	Compressor type																	
		LRS-450			LRS-550			LRS-750			LRS-900			LRS-1100			LRS-1320		
Power supply	P·V·Hz	3P-380-50																	
Starter	-	Star-delta																	
Pressure	MPa	0.7	0.8	1.0	0.7	0.8	1.0	0.7	0.8	1.0	0.7	0.8	1.0	0.7	0.8	1.0	0.7	0.8	1.0
Free air delivery	m ³ /min	7.3	7.2	6.8	10.2	9.9	8.5	13.3	13.0	11.8	16.1	16	14.5	20.1	20	17.5	24.4	24	21
Inlet Air temperature	-	1~45°C																	
Air outlet connection	B	Rc 1-1/2			Rc 2						DN65								
Noise level	dB	75			78						79								
Drive method	-	Direct + Gear																	
Control	-	Fine dual control (Load/Unload + Back pressure drop/Automatic start, stop)																	
Motor	Type	IP54/F																	
	Output	45			55			75			90			110			132		
Dimensions	mm	1850×1000×1360			2150×1350×1500						2460×1620×1692						2700×1750×1850		
Weight incl. oil	kg	950			1720			1860			2400			2700			3100		

Inverter

Item	Unit	Compressor type														
		LRSV-450			LRSV-550			LRSV-750			LRSV-900			LRSV-1100		
Power supply	P·V·Hz	3P-380-50														
Starter	-	Inverter														
Pressure	MPa	0.7	0.8	1.0	0.7	0.8	1.0	0.7	0.8	1.0	0.7	0.8	1.0	0.7	0.8	1.0
Free air delivery	m ³ /min	9.4	9.3	8.0	11.3	11.0	10.5	16.3	16.0	13.7	20.6	19.6	17.1	24.0	23.0	20.0
Inlet Air temperature	-	1~45°C														
Air outlet connection	B	R c 1-1/2			R c 2						DN65					
Noise level	dB	70			76						77					
Drive method	-	Direct + Gear														
Control	-	Inverter														
Motor	Type	Oil cooling/IP65/F class/			Air cooling/IP54/F class/											
	Output	45			55			75			90			110		
Dimensions	mm	1300×1030×1520			2300×1350×1500			2900×1620×1692						3000×1750×1692		
Weight incl. oil	kg	890			1300			2800			2900			3250		

LRS • LRSV Series 15~37kW

ซีรีส์ LRS•LRSV 15~37kW

FAD: 2.5~6.3 m³/min

ปริมาณลม: 2.5~6.3 m³/min

Pressure: 0.7~1.0MPa

แรงดัน: 0.7~1.0MPa

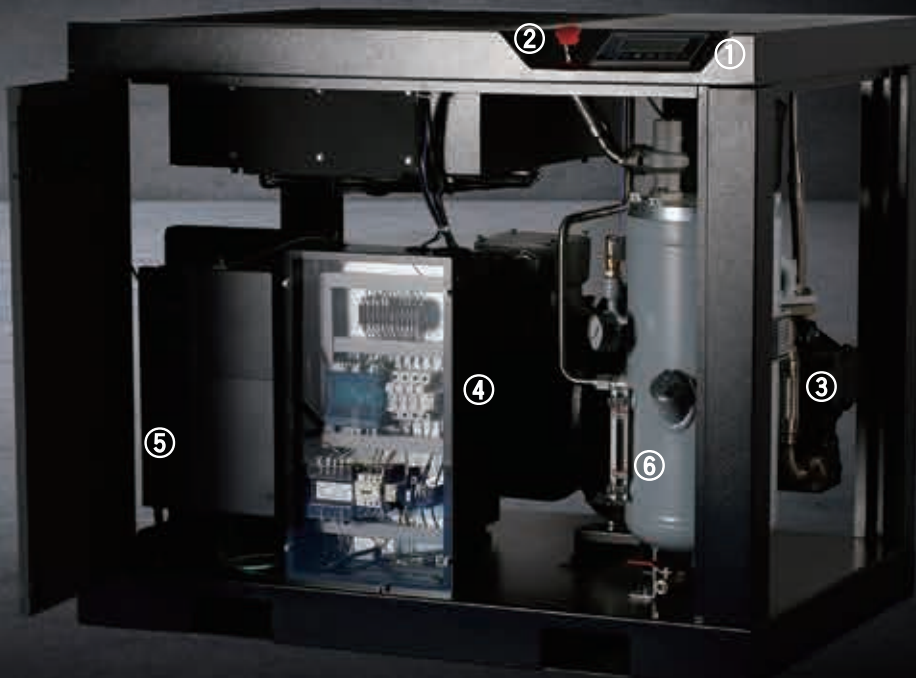


Easy maintenance access

เข้าทำการบำรุงรักษาได้ง่ายดาย

All panels on four side can be easily removed by one touch for quick and easy maintenance.

แผงปิดทั้งสี่ด้านถอดออกง่าย แค่แตะเพียงครั้งเดียว ทำให้การบำรุงรักษาเป็นไปอย่างสะดวกและรวดเร็ว



- ① Control panel
แผงควบคุม
- ② Emergency stop
สวิตช์ฉุกเฉิน
- ③ Air end
ตัวสกู
- ④ Motor
มอเตอร์
- ⑤ Inverter
อินเวอร์เตอร์
- ⑥ Oil separator
ชุดแยกน้ำมัน

Self group control

ระบบควบคุมแบบเป็นกลุ่ม

Multiple unit control can be done without external controller.

Maximum 8 units.

ควบคุมได้หลายเครื่องพร้อมกันโดยไม่ต้องใช้เครื่องควบคุมภายนอก
สูงสุด 8 เครื่อง





Energy saving variable speed control

ระบบควบคุมความเร็วรอบมอเตอร์แบบแปรผันที่ช่วยประหยัดพลังงาน

The best capacity control to provide compressed air at lowest electricity cost.

ระบบควบคุมที่ให้อากาศอัดได้ดีที่สุดและประหยัดค่าไฟได้มากขึ้น

Efficiency

ประสิทธิภาพ

IE3 class high efficiency motor.

มอเตอร์ระดับ IE3 ประสิทธิภาพสูง



Easy operation panel

แผงควบคุมการทำงานที่ใช้งานง่าย

All models equipped with user-friendly LCD operation panel.

Setting can be done by durably input keys. All operation status is can be viewed at a glance.

ทุกรุ่นติดตั้งมาพร้อมกับหน้าจอปฏิบัติงาน LCD ที่ใช้งานง่าย ตั้งค่าได้โดยใช้แป้นคีย์ที่มีความทนทานสูง ท่านสามารถดูสถานะการทำงานทั้งหมดได้อย่างรวดเร็ว



Specification

Standard

Item	Unit	Compressor type		
		LRS-150	LRS-220	LRS-370
Power supply	P·V·Hz	3·380·50		
Starter	/	Star-delta		
Pressure	MPa	0.75/0.85/1.0		
Inlet Air temperature	/	2~45°C		
Free air delivery	m ³ /min	2.7/2.6/2.1	3.8/3.6/3.3	6.8/6.3/5.7
Drive method	/	Direct		Direct + Gear
Control	/	Fine dual control (Load/Unload + Back pressure drop/Automatic start, stop)		
Outlet air temperature	°C	Suction temperature + 15		
Air outlet connection	B	Rc1	Rc1	Rc1-1/2
Noise level	dB(A)	64	65	66
Motor	Type	Air cooling/IP54/F class/IE3		
	Output	kW	15	22
Dimensions	mm	1200×800×1000	1200×800×1000	1600×950×1200
Oil volume	L	18	18	27
Weight incl. oil	kg	435	500	890

Inverter

Item	Unit	Compressor type		
		LRSV-150	LRSV-220	LRSV-370
Power supply	P·V·Hz	3·380·50		
Starter	/	Inverter		
Pressure	MPa	0.65/0.8		
Inlet Air temperature	/	2~45°C		
Free air delivery	m ³ /min	2.6/2.5	3.7/3.5	6.7/6.1
Drive method	/	Direct		Direct + Gear
Control	/	Inverter		
Outlet air temperature	°C	Suction temperature + 15		
Air outlet connection	B	Rc1	Rc1	Rc1-1/2
Noise level	dB(A)	64	65	66
Motor	Type	Air cooling/IP54/F class/IE3		
	Output	kW	15	22
Dimensions	mm	1200×800×1000	1200×800×1000	1600×950×1200
Oil volume	L	18	18	27
Weight incl. oil	kg	445	515	915

LRST Series 7.5~15kW

ซีรีส์ LRST 7.5~15kW

FAD: 1.1~2.3 m³/min

ปริมาณลม: 1.1~2.3 m³/min

Pressure: 0.8MPa

แรงดัน: 0.8MPa



Easy maintenance access

เข้าทำการบำรุงรักษาได้ง่ายดาย

A simple flip top design means that all components are easily accessible for maintenance.

ฝาด้านบนแบบพับขึ้นทำให้ซ่อมชิ้นส่วนประกอบทั้งหมดได้อย่างง่ายดาย

- ① Control panel
แผงควบคุม
- ② Emergency stop
สวิตช์ฉุกเฉิน
- ③ Air end
ตัวสกู
- ④ Inverter
อินเวอร์เตอร์
- ⑤ Oil filter
กรองน้ำมัน
- ⑥ Oil separator
ชุดแยกน้ำมัน



Energy saving

ประหยัดพลังงาน

Featuring the latest oil cooled IP65 permanent motor with inverter control.

ใช้มอเตอร์แม่เหล็กถาวรระบายความร้อนด้วยน้ำมัน IP65 รุ่นล่าสุดที่ควบคุมด้วยระบบอินเวอร์เตอร์

Item	Unit	Compressor type		
		LRST-753	LRST-1103	LRST-1503
Power supply	P·V·Hz	3·380·50		
Starter	/	Inverter		
Pressure	Mpa	0.8		
Inlet Air temperature	/	2~45°C		
Free air delivery	m ³ /min	1.1	1.7	2.3
Drive method	/	Direct		
Control	/	Inverter		
Air outlet connection	B	Rc1/2	Rc3/4	Rc3/4
Noise level	dB(A)	67	68	69
Motor	Type	Oil cooling PM motor/IP65		
	Output	kW	7.5	11
Dimensions	mm	1197×500×1125	1197×605×1220	1197×605×1220
Weight incl. oil	kg	280	320	340

C-Air Series 5.5~37kW

ซีรีส์ C-Air 5.5~37kW

FAD: 0.49~6.0 m³/min

ปริมาณลม: 0.49~6.0 m³/min

Pressure: 0.7/0.8/1.0/1.25MPa

แรงดัน: 0.7/0.8/1.0/1.25MPa

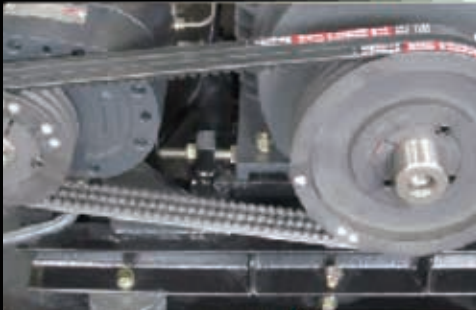


V-Belt drive

สายพานรื่องวี

Opti Brand industrial belt sourced from Germany are reinforced with Kevlar for reduced maintenance.

สายพานอุตสาหกรรมยี่ห้อ Opti จากเยอรมนีเสริมประสิทธิภาพด้วยเคฟลาร์ ช่วยลดการบำรุงรักษาได้เป็นอย่างดี



Project	Unit	Compressor type							
		C-AIR8	C-AIR10	C-AIR15	C-AIR20	C-AIR25	C-AIR30	C-AIR40	C-AIR50
Power supply	V·Hz	380-50							
Exhaust pressure	MPa	0.7/0.8/1.0/1.25							
Displacement	m ³ /min	0.78/0.75/0.66/0.49	1.06/1.01/0.94/0.75	1.6/1.5/1.3/1.2	2.3/2.1/1.8/1.7	3.1/2.8/2.4/2.0	3.4/3.2/3.1/2.66	4.9/4.6/4.1/3.6	6.0/5.6/5.1/5.0
Drive mode	/	Belt drive							
Capacity control mode	/	Automatic loading, unloading / manual loading, unloading							
Exhaust gas temperature	°C	Ambient temperature + 10							
Vent caliber	B	Rc 1/2	Rc 1/2	Rc 3/4	Rc 3/4	Rc 1	Rc 1	Rc 1	Rc1 1/2
Motor	Motor category	IP54/F							
	Power	kW	5.5	7.5	11	15	18.5	22	30
Dimensions (Width x depth x height)	mm	900×680×970	900×680×970	950×800×1280	950×800×1280	1150×900×1350	1150×900×1350	1150×900×1350	1300×950×1470
Weight (oil)	kg	350	350	380	420	560	580	640	800

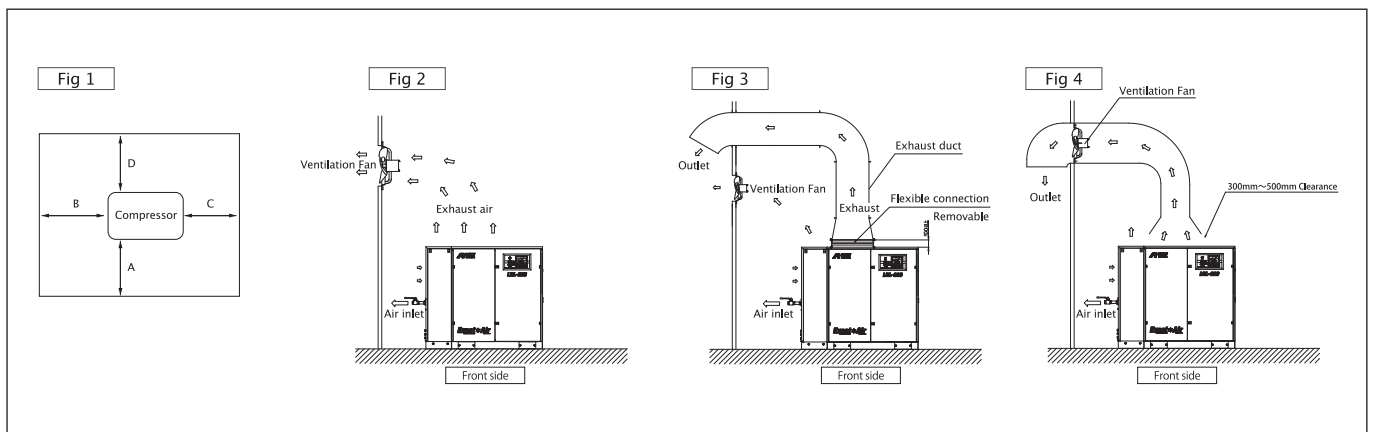
NOTE: • High temperature, high humidity, cold, high dust and other harsh conditions of the machine to use non-standard models.
• Displacement is measured at rated discharge pressure, according to the national standard GB3853 test (equivalent to ISO1217 Appendix C).
* Product appearance, specifications are subject to change without notice.

Installation conditions

- 1) Install to a bright and enough space to perform maintenance
- 2) Do not install outside
- 3) Make sure the installation area provides good ventilation, Failure to have good ventilation will affect the compressor and will decrease the product life.
- 4) Operate the compressor within the range of temperature $2^{\circ}\text{C}\sim 40^{\circ}\text{C}$ (15~37w), $1^{\circ}\text{C}\sim 45^{\circ}\text{C}$ (45kw~)
- 5) The installation area must be less humid and dust-free environment.
 - * High humidity may result in leakage or malfunction of the compressor.
 - * Dust may affect performance of the compressor and decrease the product life cycle.
- 6) Install the compressor on a level floor. The unlevel ground may cause vibration, noise, or failure of the compressor.
- 7) Secure the enough space for regular maintenance and inspection
- 8) Do not block the air compressor intake and exhaust grating.
- 9) Refer to the instruction manual for details.

Ventilation

- 1) Installation area of the compressor must be ventilated at all times for efficient operation.
- 2) For general ventilation, ensure the minimum amount of ventilation required to prevent from the temperature rise of 5 degC.
- 3) Install ventilation fans in consideration of the positions of cooling air inlet and cooling air outlet.
Inappropriate installation of fans will disturb the air circulation in the workplace and may affect performance of the compressor.
- 4) The ventilation air speed at cooling air inlet must be slower than 5m/sec.
- 5) For local ventilation with ducting, pressure drop over the ducting is to be minimized. If Pressure drop with the air flow is less than 30Pa (3mmAq) for 15~37kw 20Pa for 45kw, the ventilation fan is not required.
In case the ventilation fan is required, it shall be selected along with the pressure drop calculated by the cooling air flow and ducting pressure drop.
- 6) Refer to the instruction manual for details.





บริษัท นานตีอินเตอร์เทรด จำกัด
NANDEE INTER-TRADE CO., LTD.

314,316,318,320,322 ซอยจันทน์ 32 ถนนจันทน์ แขวงทุ่งวัดดอน เขตสาทร กทม. 10120

☎ : 0-2675-8239
LINE : @nandeeintertrade
f : nandeeintertrade
🌐 : www.nandee.co.th
✉ : marketing@nandee.co.th
sales@nandee.co.th