



NANDEE

FOOD INDUSTRY

Enhancing Your Production Efficiency



PISCO®

CRG

 **NITTO KŌHKI**

VESSEL

MAX®

Stainless Steel Series



Push-in Fitting



Flow Control



Ball Valve



Quick Coupling



Standard
Cylinder



Miniature
Cylinder

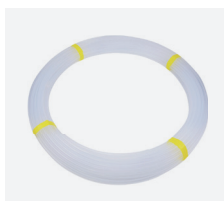
Fluororesin & Standard



Teflon Fitting



Needle Valve



Teflon Tube



Pressure Sensor



Flow Sensor



Precision Filter

Vacuum & Gripper



Packaging Pad



FDA
Silicone Pad



Vacuum Gripper



Soft Gripper



Vacuum
Generator



Vacuum
Conveyance

Air Compressor and Pump



Vacuum &
Compressor



Liquid Pump



Air Blower

Static Solution



Ionizer

Accessories



Sealing Machine



Paper Stapler



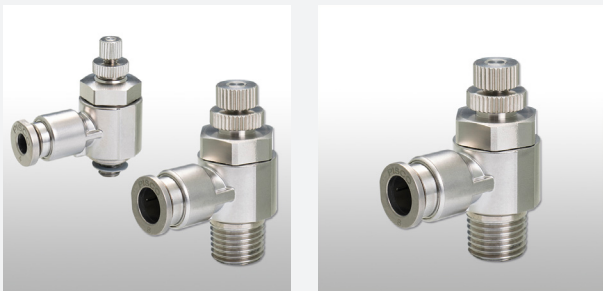
TUBE FITTING SUS316 PISCO®

- SUS316 stainless steel with FKM seal
- Excellent corrosion resistance
- Clean-room packaging specification is available
- All Materials are oil-free and compliant with Japan Food Sanitation Act.

SPECIFICATION	
Fluid Medium	Air, Water, Other chemical (Conditional)
Max. Pressure	1.0 MPa
Max. Vacuum	-100 kPa
Operating Temp.	-5 ~ 150°C (No freezing)
Port Size	Ø4, Ø6, Ø8, Ø10, Ø12, Ø16
Thread Size	M5x0.8, R1/8, R1/4, R3/8, R1/2

ข้อต่อสแตนเลส SUS316

- ผลิตจากสแตนเลสเกรด SUS316 และซีลยางชนิด FKM
- ทนทานต่อการกัดกร่อนของสารเคมี
- วัสดุที่ใช้ปราศจากน้ำมัน และได้มาตรฐานกฎหมายสุขอนามัยของประเทศญี่ปุ่น
- ผลิตกันในห้องปลอดเชื้อ (Clean Room)



FLOW CONTROL SUS316 PISCO®

- External parts are made of SUS316 that excellent anti-corrosive characteristic
- The material of sealing rubber is FKM
- The same lock-claws system as tube fitting is adopted
- Every part of the product is Food Sanitation Low compliant

SPECIFICATION	
Fluid Medium	Air, Water, Other chemical (Conditional)
Max. Pressure	0.9 MPa
Max. Vacuum	-100 kPa
Operating Temp.	-5 ~ 150°C (No freezing)
Port Size	Ø4, Ø6, Ø8, Ø10, Ø12, Ø16
Thread Size	M5x0.8, R1/8, R1/4, R3/8, R1/2

วาล์วควบคุมความเร็ว SUS316

- พื้นผิวภายนอกผลิตจาก SUS316 ซึ่งมีคุณสมบัติทนต่อการกัดกร่อนดีเยี่ยม
- วัสดุของยางที่ใช้ในการซีลเป็นชนิด FKM
- ใช้ระบบการจับสายแบบเดียวกับข้อต่อ ทำให้ถอดออกได้ง่าย
- ชิ้นส่วนในการประกอบทั้งหมดได้รับการรับรองมาตรฐานจากญี่ปุ่น



BALL VALVE SUS316 PISCO®

- SUS316 equivalent material for fluid contact part.
- Chemical and mixed gas can be used as fluid medium. (3 pieces full bore or 1 piece reduce bore)
- No restriction for flow direction
- Oil-free for all parts

SPECIFICATION	
Fluid Medium	Air, Inert gas such as Nitrogen/Helium (no toxic), Water, Other chemical
Max. Pressure	5.5 MPa / 6.9 MPa
Max. Vacuum	-101 kPa
Operating Temp.	-29 ~ 323°C (No freezing)
Port Size	Ø4, Ø6, Ø8, Ø10, Ø12, Ø16
Thread Size	R1/4, R3/8, R1/2

บอลวาล์ว SUS316

- วัสดุส่วนที่สัมผัสของเหลวเป็น SUS316
- สามารถใช้งานกับสารเคมีหรือก๊าซต่างๆได้
- ไม่จำกัดทิศทางของการไหล
- ชิ้นส่วนทั้งหมดปราศจากน้ำมัน



BALL VALVE SUS304 PISCO®

- Suitable for applications under chemical environment
- Stainless steel SUS304 is used for metal parts
- FKM is used for sealing material
- Option parts are provided for security, relief and safety

SPECIFICATION	
Fluid Medium	Air, Water, Other chemical (Conditional)
Max. Pressure	0.9 MPa
Max. Vacuum	-100 kPa
Operating Temp.	0 ~ 80°C (No freezing) : Union Type 0 ~ 60°C (No freezing) : Thread Type
Port Size	Ø6, Ø8, Ø10, Ø12
Thread Size	R1/8, R1/4, R3/8, R1/2

บอลวาล์ว SUS304

- เหมาะสำหรับการใช้งานกับสารเคมี
- ใช้สแตนเลส SUS 304 ในชิ้นส่วนที่เป็นโลหะ
- ใช้ซิลยางชนิด FKM ซึ่งทนต่อสารเคมีหลายชนิด
- มีชิ้นส่วน / อุปกรณ์เสริม ช่วยให้ปลอดภัยในการใช้งาน



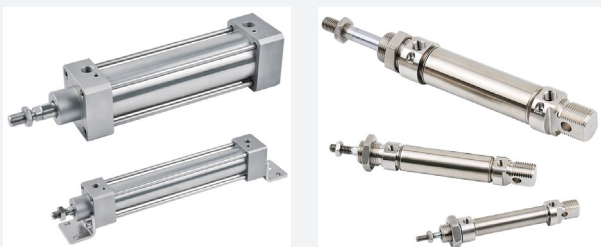
HYGIENIC CUPLA NITTO KOHKI

- Easy to connect with plug and socket system
- Prevention unintentional disconnected by "Safety Lock"
- Food Sanitation Act of Japan is adopted on O-ring
- Stainless steel (JIS SUS316L equivalent) for liquid contact parts

SPECIFICATION				
Body material	Stainless steel [SCS16 (JIS SUS316L equivalent)]			
Surface finish of the liquid-contact part	Buff finish #400			
Size of end configurations	Welding type *2		Ferrule type *3	
	1.5 S / 2.0 S			
Pressure unit	MPa	kgf/cm2	bar	PSI
Working pressure	1.0	10	10	145
Seal material Working temperature range	Seal material	Mark	Working temperature range	Remarks
	Silicone rubber	SI	0°C to + 110°C	Standard material
	Fluoro rubber	FKM	0°C to + 180°C	Available on request
	Ethylene-propylene rubber	EPDM	0°C to + 150°C	Available on request
O-ring size	1.5 S: P38, 2.0 S: P50 (Dimensions, tolerance: refer to JIS B 2401, Hardness: A70±5)			

ข้อต่อสวมเร็วสำหรับงานอาหาร

- ช่วยต่อการใช้งานด้วยระบบ Plug และ Socket
- ระบบ "Safety Lock" ป้องกันการหลุดออกจากรู
- O-ring ได้รับการรับรองมาตรฐานจากญี่ปุ่น
- ชิ้นส่วนที่สัมผัสของเหลวเป็น Stainless Steel SUS316



STAINLESS CYLINDER PISCO®

- ISO 15552 and ISO 6432 Standard applicant
- Stainless steel SUS304 and 316 are used for chemical, food and pharmaceutical environment
- High strength steel and chemical resistance
- Magnetic as standard

SPECIFICATION		
Bore Ø [mm]	10, 12, 16, 20, 25	32, 40, 50, 63, 80, 100
Medium	Air, Filtered Air	
Operating Pressure	0.08 – 1.0 MPa	0.1 – 1.0 MPa
Proof Pressure	1.0 MPa	1.5 MPa
Operating Temp.	-35 ~ 80°C (No freezing)	-10 ~ 80°C (No freezing)
Speed Range	50 – 500 mm/sec	50 -1000 mm /sec

กระบอกลูกสูบสแตนเลส

- กระบอกลูกสูบได้รับการรับรองมาตรฐาน ISO 15552 และ ISO 6432
- วัสดุ SUS304 และ SUS316 เหมาะสำหรับการอุตสาหกรรมอาหารและยา
- ทนต่อสารเคมีและการกัดกร่อน
- มาพร้อมแม่เหล็กสำหรับใช้งานกับเซ็นเซอร์



FLUORORESIN FITTING PISCO®

- High pull-out strength and seal-ability are realized
- Made of PFA and PTFE with high chemical and heat resistance
- Clean washing & Clean packaging (ISO Class 6)
- Needle valve, best suited for application that require flow rate adjustment, is also available

SPECIFICATION		
Fluid Medium	Liquid (Conditional)	
Max. Pressure	0.7 MPa	
Impact Ring	PVDF (Standard)	PPS (High Temp.)
Operating Temp.	0 ~ 150°C	0 ~ 200°C
Port Size	Ø3, Ø4, Ø6, Ø8, Ø10, Ø12, Ø19, Ø25	
Thread Size	R1/8, R1/4, R3/8, R1/2, R3/4, R1	

ข้อต่อทفلอน (Teflon)

- ทนต่อการกัดกร่อนทุกชนิด ช่วยลดโอกาสการเกิดรอยรั่วจากการติดตั้ง
- ผลิตจากเทฟลอนคุณภาพสูง (PFA และ PTFE) ทำให้ทนต่อสารเคมีและความร้อน
- ทำความสะอาดและบรรจุในหีบห่อปลอดเชื้อ (ISO Class 6)
- มีวาล์วควบคุมความเร็ว รองรับงานที่ต้องการปรับอัตราการไหล



FLUORORESIN TUBE PISCO®

- Extruded from fluoropolymer (PFA and FEP) which is excellent in chemical resistance
- Best Suitable for chemical, food and medical care
- Extensive service temperature range
- Clean room wash and packaging is available

SPECIFICATION		
Fluid Medium	Liquid (Conditional)	
Material	Fluoropolymer	
	FEP	PFA
Operating Temp.	-65 ~ 200°C	65 ~ 260°C
Pressure Range	0.8 – 2.4 MPa	0.7 – 2.7 MPa
Size Available	Ø4x2, Ø4x2.5, Ø6x4, Ø8x6, Ø10x7.5, Ø10x8, Ø12x9, Ø12x10, Ø16x13	
Colour	Clear, Black, Clear Red, Clear Yellow, Clear Blue	

สายทฟลอน (Teflon)

- ผลิตจากเทฟลอนคุณภาพสูง (PFA และ FEP) ทำให้ทนต่อสารเคมี
- เหมาะสำหรับอุตสาหกรรมเคมี อาหาร และอุปกรณ์การแพทย์
- รองรับการทำงานในสภาพแวดล้อมที่อุณหภูมิสูง
- ทำความสะอาดและบรรจุในหีบห่อปลอดเชื้อ



POLYURETHANE TUBE PISCO®

- FDA (U.S. Food and Drug Administration) compliant
- Ideal tube for food and drug related equipment
- Polyurethane tubing made with FDA compliant material
- In compliance with the FDA CFR.21 § 177.2600 dissolution test

SPECIFICATION	
Fluid Medium	Air, Water
Material	FDA Polyurethane
Operating Temp.	Air : -20 ~ 70°C (No freezing) Water : -15 ~ 60°C (No freezing)
Pressure Range	Vacuum : -100 kPa Pressure : 1.0 MPa
Size Available	Ø4x2.5, Ø6x4, Ø8x5, Ø10x6.5, Ø12x8
Colour	Clear

สายลัมพูไลยูรีเทน

- เหมาะสำหรับการใช้งานร่วมกับอุปกรณ์ในการผลิตอาหารและยา
- สายลัมพูไลยูรีเทนทำจากวัสดุที่ได้มาตรฐาน FDA
- ผ่านข้อกำหนดของ FDA องค์การอาหารและยา สหรัฐอเมริกา
- ได้รับการทดสอบตามมาตรฐาน FDA CFR.21 § 177.2600



PRESSURE SENSOR PISCO®

- 2-color indicator display with 7-segment
- Compact installation with size of 30x30mm
- Power saving mode reduce power consumption by 30%
- Built-in or separated display can be selected

SPECIFICATION			
Sensor Type	Sensor Type	Vacuum	Compound
Pressure Range	0~1.0 MPa	-101 ~ 0 kPa	-100 ~ 100 kPa
Medium	Air, Non-corrosion / Non-flammable gas		
Voltage Supply	12 to 24 V DC (Ripple ±% or less)		
Current Consumption	40 mA or less (With no load)		
Switch Output	2 NPN / PNP open collector outputs, Analog output		

เซ็นเซอร์วัดแรงดัน

- ไฟแสดงสถานะ: 2 สีแบบ 7-segment
- ใช้พื้นที่สำหรับติดตั้งเพียง 30x30 มม.
- มีโหมดประหยัดพลังงาน ช่วยลดการใช้พลังงานสูงถึง 30%
- สามารถเลือกแบบ Built-in หรือ Small Sensor



FLOW SENSOR PISCO®

- Flow management and suction lift verification of small and large work piece are possible
- Built-in needle valve model for flow adjustable
- Good operability by Dual display and 7-segment
- Real-time monitoring with RS-485 Modbus RTU

SPECIFICATION	
Sensor Type	0.5 , 1 , 2 , 5 , 10 , 20 , 50 , 100 , 200 L/min
Pressure Range	-90 kPa ~ 0.7 MPa
Medium	Dry air, Nitrogen gas, Non-corrosion / Non-flammable gas
Voltage Supply	12 to 24 VDC (Ripple ±% or less)
Current Consumption	40 mA or less (With no load)
Switch Output	2 NPN / PNP open collector outputs, Analog output

เซ็นเซอร์วัดอัตราการไหล

- ตรวจสอบอัตราการไหลและแรงที่ใช้ในการยกชิ้นงานทั้งขนาดเล็กและใหญ่
- สำหรับรุ่นที่มาพร้อมวาล์ว สามารถปรับอัตราการไหลได้
- ใช้งานได้ง่าย ด้วยจอแสดงผลแบบคู่และ 7-segment
- ควบคุมแบบ real-time และรองรับระบบ RS-485 Modbus RTU



AIR MIST MICRO FILTER PISCO®

- Filtration efficiency 99% for air filter and 99% removal rate for water separator
- 3 level of filtration element are selectable
- Differential pressure indicator for easy maintenance
- Modular combination available upon request

SPECIFICATION				
Body size	25	35	45	55
Port size	1/4, 3/8	3/8, 1/2	1/2, 3/4	3/4, 1
Medium	Air			
Operating pressure	0.05 ~ 1.0 MPa			
Filtration element	3µm, 0.3µm, 0.01µm			
Optional	Indicator, Sensor switch, Auto-drain, Regulator			

อุปกรณ์กรองลมความละเอียดสูง

- มีประสิทธิภาพในการกรองและขจัดน้ำออกจากระบบสูงถึง 99%
- สามารถเลือกความละเอียดของตัวกรองได้ 3 ระดับ
- ช่วยต่อการบำรุงรักษา ด้วย indicator บอกความแตกต่างของแรงดัน
- สามารถปรับโมดูลได้ตามต้องการ



SPECIFICATION	
Type	Vacuum pad for packaging bag
Pad diameter	Ø20, Ø25, Ø30, Ø40, Ø50 [mm]
Folds of bellows	3.5, 5.5
Pad material	Silicone
Durometer / Shore A	Pink : 20°, Blue : 40°
Connection	Please contact us for connection type

VACUUM PAD – PACKAGING BAG PISCO®

- 2 selection for lip hardness to lift any food packaging
- 2 size of folded bellows contract and help posture stability of a workpiece in conveyance
- 4 types of oversuction preventing adapters are provided
- Lip part is made of FDA compliance silicone rubber

ตัวดูดสุญญากาศ รุ่นถุงบรรจุภัณฑ์

- เลือกปรับค่าการยกบรรจุภัณฑ์ และแรงดูด ได้ 2 ระดับ
- เลือกปรับค่าการทรงตัวของชิ้นงานได้ 2 ขนาด
- ปรับค่าการป้องกันรอยรั่วได้ 4 แบบตามลักษณะงาน
- ส่วนที่ติดกับบรรจุภัณฑ์ทำจากวัสดุที่ผ่านการรับรองโดย FDA



SPECIFICATION	
Type	Bellows / Multi-bellows
Pad diameter	Ø15, Ø20, Ø25, Ø30, Ø40, Ø50 [mm]
Folds of bellows	1.5, 4.5
Pad material	FDA compliant soft silicone
Durometer / Shore A	Pink : 20°, Blue : 40°
Connection	Please contact us for connection type

VACUUM PAD – FDA SILICONE PISCO®

- Bellows vacuum pad with FDA compliant silicone rubber
- Soft (shore A 20) and medium soft (shore A 40) firmness are offered to handle various kinds of food packages
- Bellows and Multi-bellows type are available for varied shape of workpieces

ตัวดูดสุญญากาศ แบบ FDA ซิลิโคน

- แผ่นรองสุญญากาศพร้อมยางซิลิโคนผ่านการรับรองจาก FDA
- ปรับค่าความแข็งของยางซิลิโคน (Shore A) ได้ 2 แบบ เพื่อรองรับบรรจุภัณฑ์อาหารประเภทต่างๆ
- ตัวดูดสุญญากาศแบบ 1.5 ชั้น และแบบ 4.5 ชั้น สำหรับรูปทรงที่หลากหลาย



SPECIFICATION	
Type	O-ring sponge, Full sponge, Hexagonally-arranged pad
Pad materials	FDA Silicone, Silicone, NBR, EPDM foam
Operating pressure	0.3 ~ 0.7 MPa
Rated pressure	0.5 MPa
Final vacuum	- 94 kPa
Connection	P.C.D. 40, 56, 80 [EOAT]

VACUUM GRIPPER PISCO®

- Three types of vacuum grippers are offered to handle various types of workpieces
- Foam rubber gripper with large flow vacuum generator integrated is intended for robotic end effectors
- Multi-stage venturi generator suction flow 760L/min which enables to lift breathable or crumpled objects.

กริปเปอร์แบบสุญญากาศ

- กริปเปอร์สุญญากาศมีให้เลือก 3 แบบเพื่อให้เหมาะกับชิ้นงาน
- มีกริปเปอร์แบบยางโฟมพร้อมอุปกรณ์สร้างสุญญากาศสามารถติดตั้งกับหุ่นยนต์ได้
- อัตราการไหลสูงถึง 760 ลิตรต่อนาที ช่วยให้หยิบจับชิ้นงานที่มีรูรั่วมากหรือชิ้นงานที่มีรอยยับได้



SOFT GRIPPER

- Flexible soft gripper uses the principle of bionics to imitate the action of Octopus tentacle wrapping to captured objects
- Food safe materials. FDA and Ec-1935 certification.
- Used to pick and place of several kind of food product
- Development Kit is available for quick testing

SPECIFICATION	
Fluid Medium	Air, Water, Other chemical (Conditional)
Max. Pressure	1.0 MPa
Max. Vacuum	-100 kPa
Operating Temp.	-5 ~ 150°C (No freezing)
Port Size	Ø4, Ø6, Ø8, Ø10, Ø12, Ø16
Thread Size	M5x0.8, R1/8, R1/4, R3/8, R1/2

กริปเปอร์แบบนิ่ม

- กริปเปอร์แบบนิ่มที่มีความยืดหยุ่น ลักษณะคล้ายหนวดปลาหมึก ช่วยให้การหยิบจับชิ้นงานได้ดี
- วัสดุที่ใช้ในการผลิต ปลอดภัยต่ออาหาร ได้มาตรฐาน FDA และ EC-1935
- ใช้สำหรับหยิบและวางผลิตภัณฑ์อาหารหลายชนิด
- มีชุด demo พร้อมสำหรับการทดสอบ



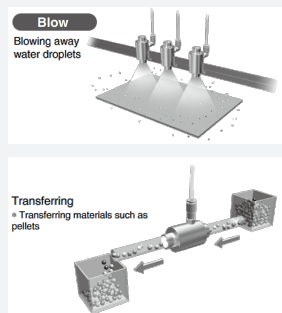
VACUUM GENERATOR VLM

- Multi-stage nozzle ejector with stackable construction, ensuring a high vacuum pressure and large suction flow
- FKM material packing adopted for excellent ozone resistance
- Our proprietary packing design technology made minimized leak
- Can be used in various industrial such as automobile, semiconductor, food and medicine industries

SPECIFICATION	
Generator type	Large flow with high vacuum
Operating pressure	0.2 ~ 0.7 MPa
Rated pressure	0.5 MPa
Number of nozzle	Up to 6 Nozzles
Max. suction flow	290 – 1,110 L/min
Air consumption	110 L/min per nozzle

อุปกรณ์สร้างสุญญากาศรุ่น VLM

- หัวสร้างสุญญากาศแบบหลายชั้น ด้วยโครงสร้างแบบวางซ้อนกัน ทำให้เกิดแรงดันสุญญากาศและอัตราการไหลที่สูง
- วัสดุ FKM ทนต่อโอโซนได้ดี
- เทคโนโลยีการออกแบบอุปกรณ์ที่ช่วยลดการรั่วไหลโดยเฉพาะ
- เหมาะสำหรับอุตสาหกรรมอาหารและยา



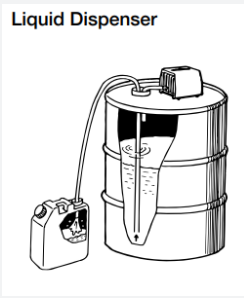
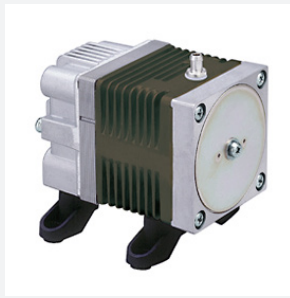
VACUUM GENERATOR VLCP

- Large blow and high vacuum flow rate available
- Large passage diameter suitable for transporting materials of pellets, particles, grants, powder, seed and machine chip
- Simple structure require no maintenance
- High efficiency, powerfully increased suction flow rate compared to supply flow rate

SPECIFICATION			
Generator type	Large flow vacuum generator		
Operating pressure	0.3 ~ 0.7 MPa		
Body materials	Aluminium		
Seal materials	NBR (please contact us if other material is required)		
Coating	White anodizing / special coating		
Diameter	50 mm	100 mm	135 mm

อุปกรณ์สร้างสุญญากาศรุ่น VLCP

- สามารถสร้างแรงเป่าได้มาก และสร้างแรงดูดสูง
- เหมาะสำหรับขนย้ายวัตถุดิบต่างๆ เช่น เม็ดพลาสติก รั้วพีช พงแปง เมล็ดพันธุ์พืช ฯลฯ
- โครงสร้างภายในไม่ซับซ้อน จึงช่วยลดการบำรุงรักษา



Liquid Dispenser

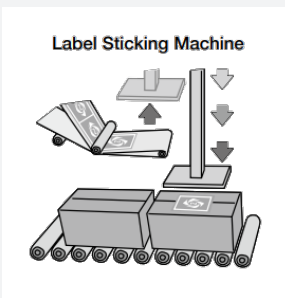
SPECIFICATION		
Series	Free Piston Compressor	
Medium	Air	
Pump type	AC Linear	DC Linear
Rated pressure	200 kPa	100 kPa
Flow rate	80 L/min	5 L/min
Voltage supply	115 V AC	12 V DC
	230 V AC	24 V DC

AIR COMPRESSOR NITTO KOHKI

- Compact and lightweight with motor and compressor combined into single structure
- Low noise level, no transmission assemblies, means less noise
- Low power consumption, truly energy efficient through integrated design
- Easy maintenance, oil-less construction require no lubrication

เครื่องอัดอากาศ

- ขนาดกะทัดรัด และน้ำหนักเบา มอเตอร์และคอมเพรสเซอร์รวมในโครงสร้างเดียวกัน
- ไม่มีชุดเกียร์ ทำให้เสียงรบกวนน้อยลง
- ด้วยการออกแบบให้ใช้พลังงานต่ำ จึงช่วยประหยัดพลังงาน
- บำรุงรักษาง่าย ไม่ต้องใช้น้ำมันหล่อลื่น



Label Sticking Machine

SPECIFICATION		
Series	Free Piston Vacuum pump	
Medium	Air	
Pump type	AC Linear	DC Linear
Attainable vacuum	-93.9 kPa	-60 kPa
Flow rate	120 L/min	7 L/min
Voltage supply	115 V AC	12 V DC
	230 V AC	24 V DC

VACUUM PUMP NITTO KOHKI

- Compact and lightweight with motor and compressor combined into single structure
- Low noise level, no transmission assemblies, means less noise
- Low power consumption, truly energy efficient through integrated design
- Easy maintenance, oil-less construction require no lubrication

ปั๊มสุญญากาศ

- ขนาดกะทัดรัด และน้ำหนักเบา มอเตอร์และคอมเพรสเซอร์รวมในโครงสร้างเดียวกัน
- ไม่มีชุดเกียร์ ทำให้เสียงรบกวนน้อยลง
- ด้วยการออกแบบให้ใช้พลังงานต่ำ จึงช่วยประหยัดพลังงาน
- บำรุงรักษาง่าย ไม่ต้องใช้น้ำมันหล่อลื่น



SPECIFICATION		
Series	AC Linear Diaphragm	DC Linear Piston / Diaphragm
Medium	Air	
Pump type	Dual type	
Rated pressure	10 kPa	250 kPa
Attainable vacuum	-26.7 kPa	-66.7 kPa
Flow rate	25 L/min	7.5 L/min

DIAPHRAGM PUMP NITTO KOHKI

- Compact and lightweight with motor and compressor combined into single structure
- Low noise level, no transmission assemblies, means less noise
- Low power consumption, truly energy efficient through integrated design
- Easy maintenance, oil-less construction require no lubrication

ปั๊มแบบไดอะแฟรม

- ขนาดกะทัดรัด และน้ำหนักเบา มอเตอร์และคอมเพรสเซอร์รวมในโครงสร้างเดียวกัน
- ไม่มีชุดเกียร์ ทำให้เสียงรบกวนน้อยลง
- ด้วยการออกแบบให้ใช้พลังงานต่ำ จึงช่วยประหยัดพลังงาน
- บำรุงรักษาง่าย ไม่ต้องใช้น้ำมันหล่อลื่น



SPECIFICATION		
Series	BIMOR Pump	DC liquid Pump
Medium	Liquid	
Pump type	Piezoelectric pump	Brush / Brushless DC motor
Pressure	12 kPa	100 kPa
Flow rate	500 mL/min	800 mL/min
Voltage supply	240 V AC, 120 V AC	24 V DC, 12 V DC

LIQUID PUMP

- Suitable for various application such as water supply, drainage, cooling water calculation, chemical injection and liquid sampling
- Compact, lightweight durable and quiet
- Low power consumption and electromagnetic noise
- Simple flow rate adjustment (either voltage or frequency)

ปั๊มของเหลว

- ใช้งานได้หลากหลาย เช่น น้ำประปา การระบายน้ำ การคำนวณน้ำหล่อเย็น การฉีดสารเคมี ฯลฯ
- กะทัดรัด น้ำหนักเบา ทนทาน และไร้เสียงรบกวน
- ใช้พลังงานต่ำ ไม่รบกวนการทำงานของแม่เหล็กไฟฟ้า
- การปรับอัตราการไหล ค่าแรงดันไฟฟ้า และค่าความถี่ ทำได้ง่าย



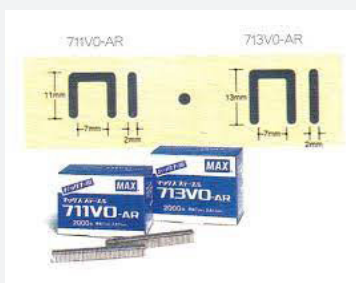
SPECIFICATION	
Series	MEDO Blower
Medium	Air
Pump type	AC Linear pump
Rated Pressure	11 ~ 20 kPa
Flow rate	45 ~ 200 L/min
Voltage supply	120 V AC, 230 V AC, 240 V AC (50/60Hz)

MEDO BLOWER

- Suitable for wasted water treatment, kindergarten and fish tank applications
- Can be used continuously for more than 20,000 hrs or 2.5 years
- Easy maintenance with simple structure
- Water and dust proof up to IP 55

เครื่องเติมอากาศระบบลูกสูบ

- ใช้ในการบำบัดน้ำเสีย งานอนุบาลสัตว์น้ำ และตู้ปลา
- ใช้งานต่อเนื่องได้ยาวนานมากกว่า 20,000 ชั่วโมง หรือ 2 ปีครึ่ง
- ดูแลรักษาง่าย อะไหล่ไม่ซับซ้อน
- ได้รับมาตรฐาน IP 55 ทำให้ทนต่อน้ำและฝุ่นจากภายนอก



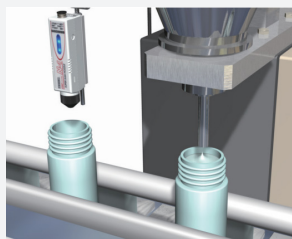
SPECIFICATION	
Model	HR-PS II
Dimension	H765 x W162 x L415
Weight	6.0 Kg
Staples	711VO-AR 713VO-AR
Loading Capacity	150 pcs. (3 sticks)
Accessories	Clamp (2pcs), Spanner (1pc.), Packer Oil (1 bottle), Clincher (1pc.)

MAX PACKER

- Suitable for sealing bags or other kind of packaging such as plastic bags, net bags or plastic sleeves
- The wire is made of aluminium ensuring tightness and durable strapping
- Can be operated without electricity
- Easy for machine adjustment and maintained

เครื่องรัดปากถุง

- เหมาะสำหรับงานรัดปากถุงหรือบรรจุภัณฑ์ประเภทต่างๆ เช่น ถุงพลาสติก ถุงตาข่าย หรือ ปรลอกพลาสติก
- ลวดรัดทำจากอลูมิเนียม ช่วยให้การรัดแน่นหนาและทนทาน
- ทำงานโดยไม่มีใช้ไฟฟ้า
- ง่ายต่อการปรับแต่งและบำรุงรักษา



SPECIFICATION		
Series	N-1	N-3
Ionizing method	Piezo high-frequency AC Corona discharge method	
Ion balance	Within ± 10 V	
Decay time	1.0 sec or less	
Operating distance	50 mm to 600 mm	
Air supply	Clean dry air, Nitrogen (0.1 MPa to 0.3 MPa)	

IONIZING NOZZLE TYPE **VESSEL**

- LED indicators clearly indicate the working status
- Diverse line up of optional nozzles support various applications
- Daisy-chain the power cable to keep high voltage cables inside and ensure safety
- High power ionizing available, please contact us

เครื่องทำลายไฟฟ้าสถิต

- ไฟ LED แสดงสถานะการทำงานอย่างชัดเจน
- อุปกรณ์เสริมสำหรับหัวฉีด รองรับการใช้งานที่หลากหลาย
- ต่อสายไฟแบบ Daisy-chain โดยเก็บสายไฟแรงสูงไว้ด้านใน จึงปลอดภัยต่อการใช้งาน
- สามารถแจ้งพนักงานขาย หากต้องการรุ่นที่มีโอโซนเซอร์กำลังสูง



SPECIFICATION		
Series	C series	SL series
Ionizing method	AC corona discharge	
Ion balance	Within ± 30 V	Within ± 50 V
Decay time	Depend on frequency (0.1 – 50 Hz)	1.0 second or less
Operating distance	50 mm to 2000 mm	
Air supply	Clean dry air, Nitrogen (0.1 MPa to 0.3 MPa)	

IONIZING BAR CLEAN TYPE **VESSEL**

- Clean and compact with newly designed high-precision and high speed ionizer applying a new technology
- Detachable and replaceable discharge needles
- Wide variety of sizes (length)
- Demo available for several sizes

เครื่องทำลายไฟฟ้าสถิต

- การออกแบบเทคโนโลยีใหม่ล่าสุด ด้วยโอโซนเซอร์ที่มีความแม่นยำและมีความเร็วสูง
- หัวเข็มสามารถทำความสะอาด และถอดเปลี่ยนได้
- มีขนาดให้เลือกหลากหลายตามการใช้งาน



SPECIFICATION		
Model	PAPYLER-16	P-KISS-10
Dimension	H198xW110xL260	H170xW70xL162
Weight	1.1 Kg	0.5 Kg
Stapling capacity	16 sheets of 80 gsm papers	
Usable Staple	Paper staples (PH-S309/B, PH-S309/W)	
Loading Capacity	900 staples (1 roll)	

PAPER STAPLER **MAX**

- This innovation stapler uses strong “Paper Staplers” designed to staple up to 16 sheets of paper with ease
- Non metal staples make it safe for use in environments where metal contamination is “Unacceptable”
- Flat stapler saving space
- Easy to remove by hand for separating and reorganizing

เครื่องเย็บกระดาษไร้ลวด

- นวัตกรรม “เครื่องเย็บกระดาษ” แบบไร้ลวด ที่สามารถเย็บกระดาษได้มากถึง 16 แผ่น
- ลดการปนเปื้อนของโลหะ เนื่องจากวัสดุที่ใช้เย็บเป็นกระดาษ
- ช่วยประหยัดพื้นที่ในการจัดเก็บ
- สามารถถอดเปลี่ยนอุปกรณ์ได้ง่าย

PRODUCT FOR FOOD INDUSTRY

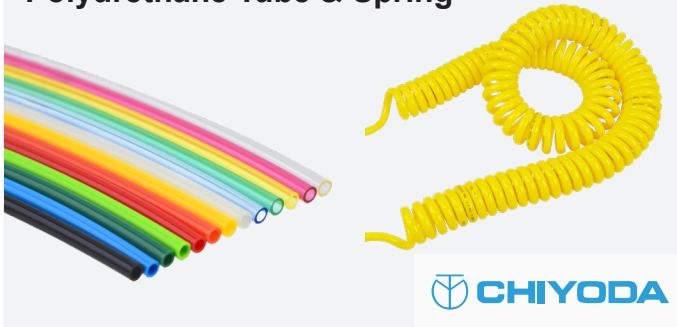
Quick Connect Coupling
"CUPLA"



Fitting & Speed Controller



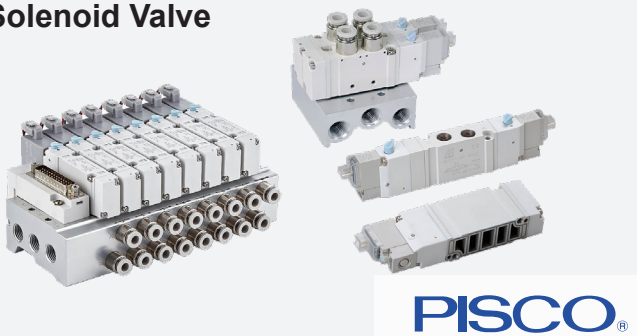
Polyurethane Tube & Spring



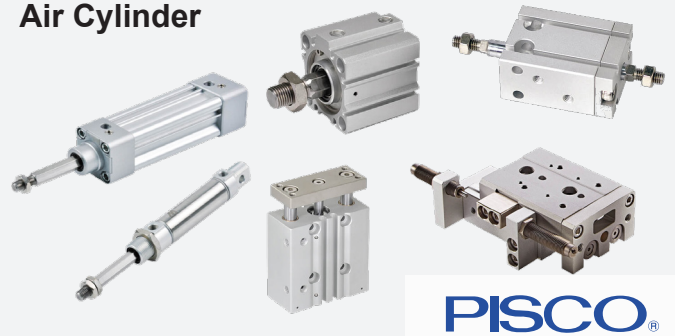
Air Blow Gun



Solenoid Valve



Air Cylinder



Vacuum Generator



Air Compressor

(FOOD GRADE LUBRICATOR IS AVAILABLE)



บริษัท นานดีอินเตอร์เทรด จำกัด
NANDEE INTER-TRADE CO., LTD.

314, 316, 318, 320, 322 ซอยจันทน์ 32 ถนนจันทน์ แขวงทุ่งวัดดอน เขตสาทร กทม. 10120

☎ : 0-2675-8239
LINE : @nandeeintertrade
f : nandeeintertrade
🌐 : www.nandee.co.th
✉ : marketing@nandee.co.th
sales@nandee.co.th